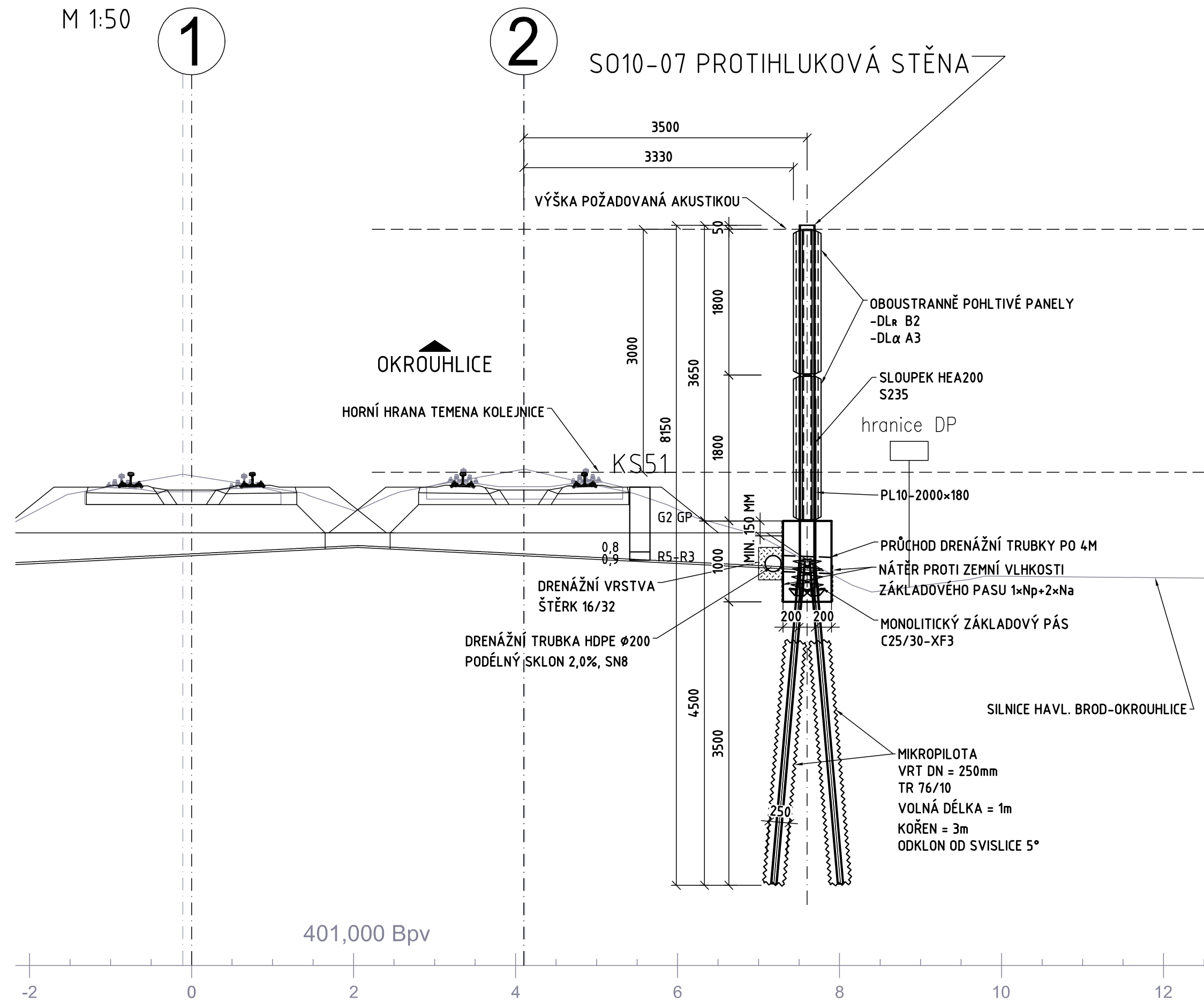


ŘEZ (A-A) PHS V KM 232,050 000

OBOUSTRANNĚ POHLTIVÁ PHS VÝŠKY 3,0M NAD TK

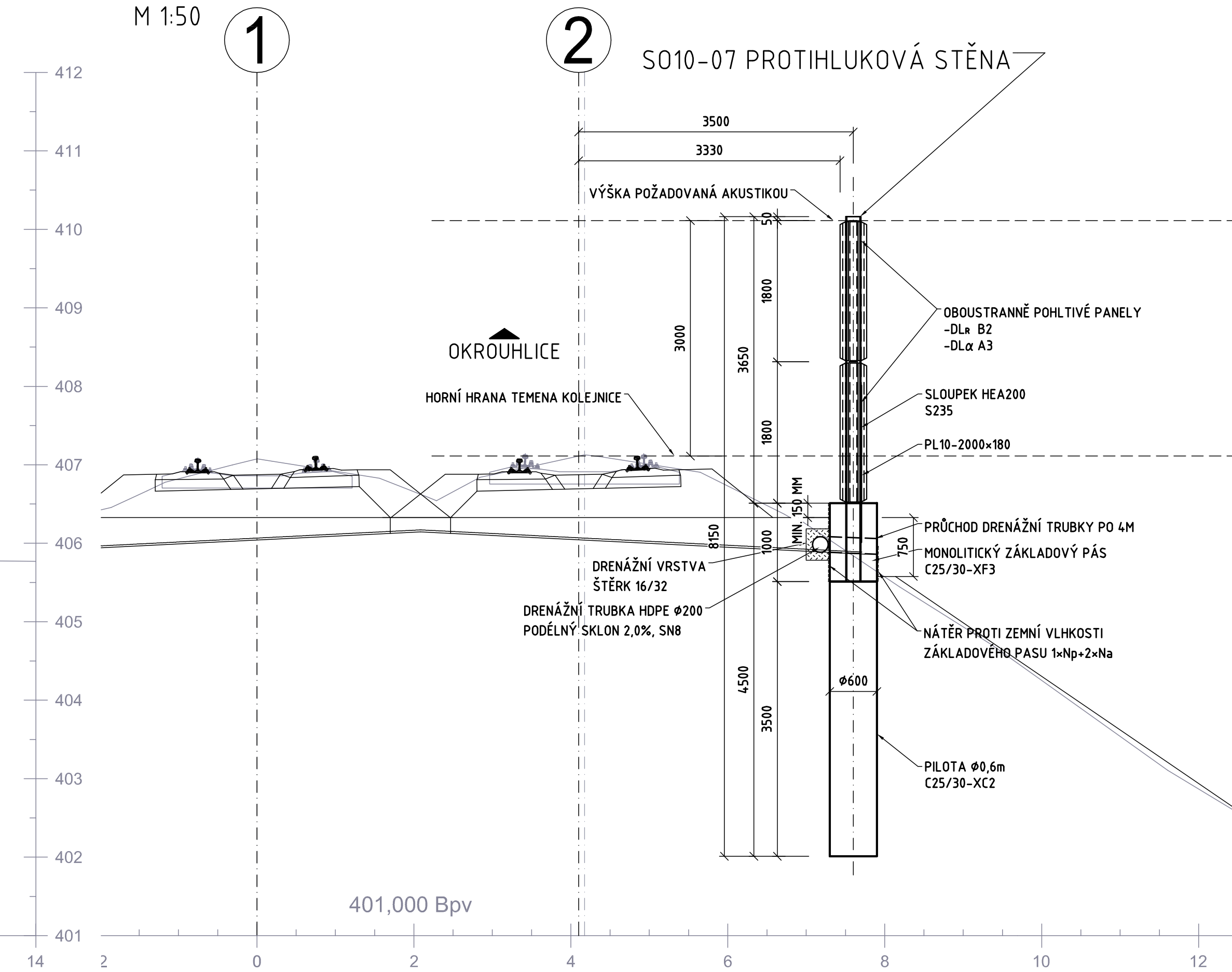
M 1:50



ŘEZ (B-B) PHS V KM 232,150 000

OBOUSTRANNĚ POHLTIVÁ PHS VÝŠKY 3,0M NAD TK

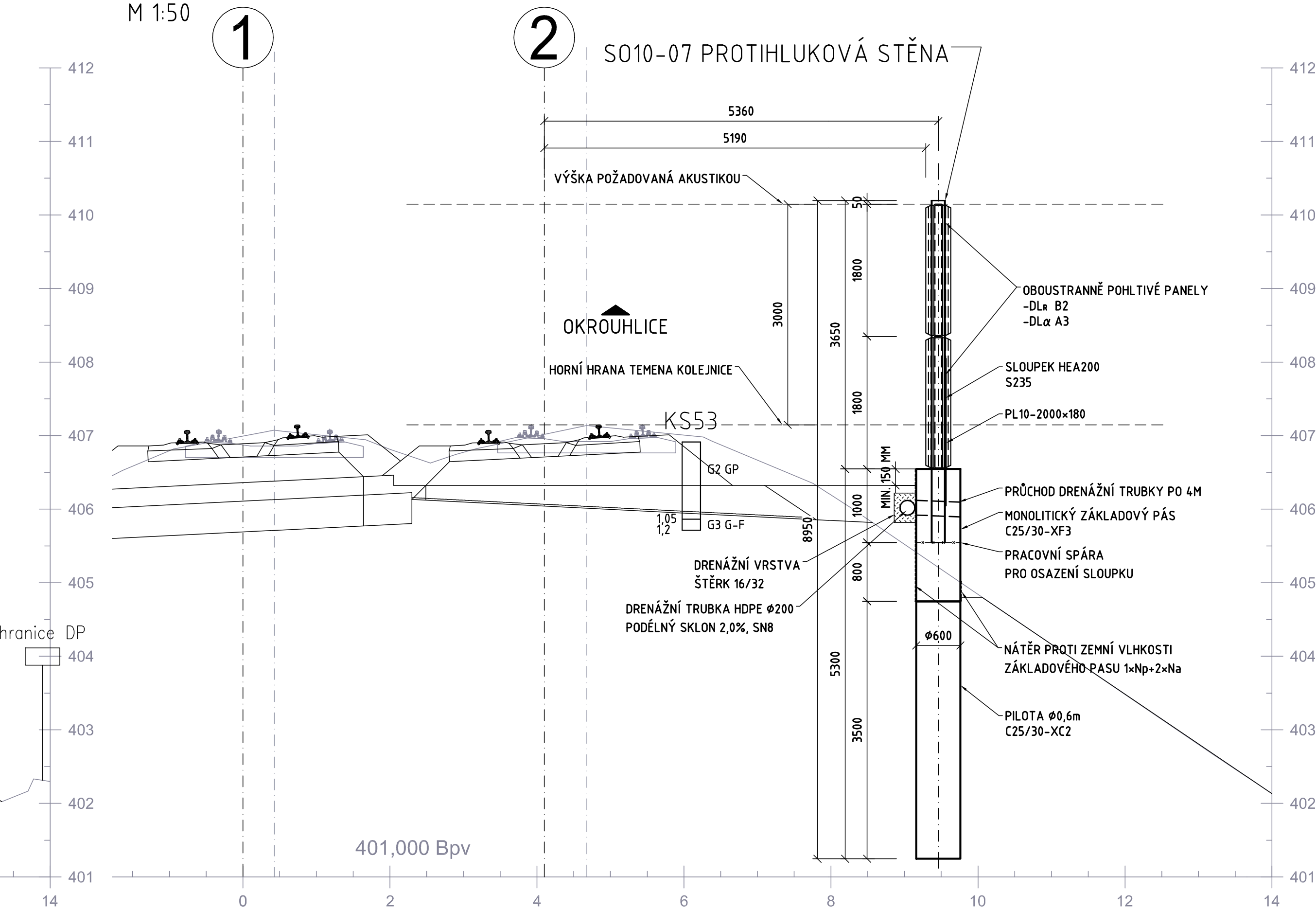
M 1:50



ŘEZ (C-C) PHS V KM 232,200 000

OBOUSTRANNĚ POHLTIVÁ PHS VÝŠKY 3,0M NAD TK

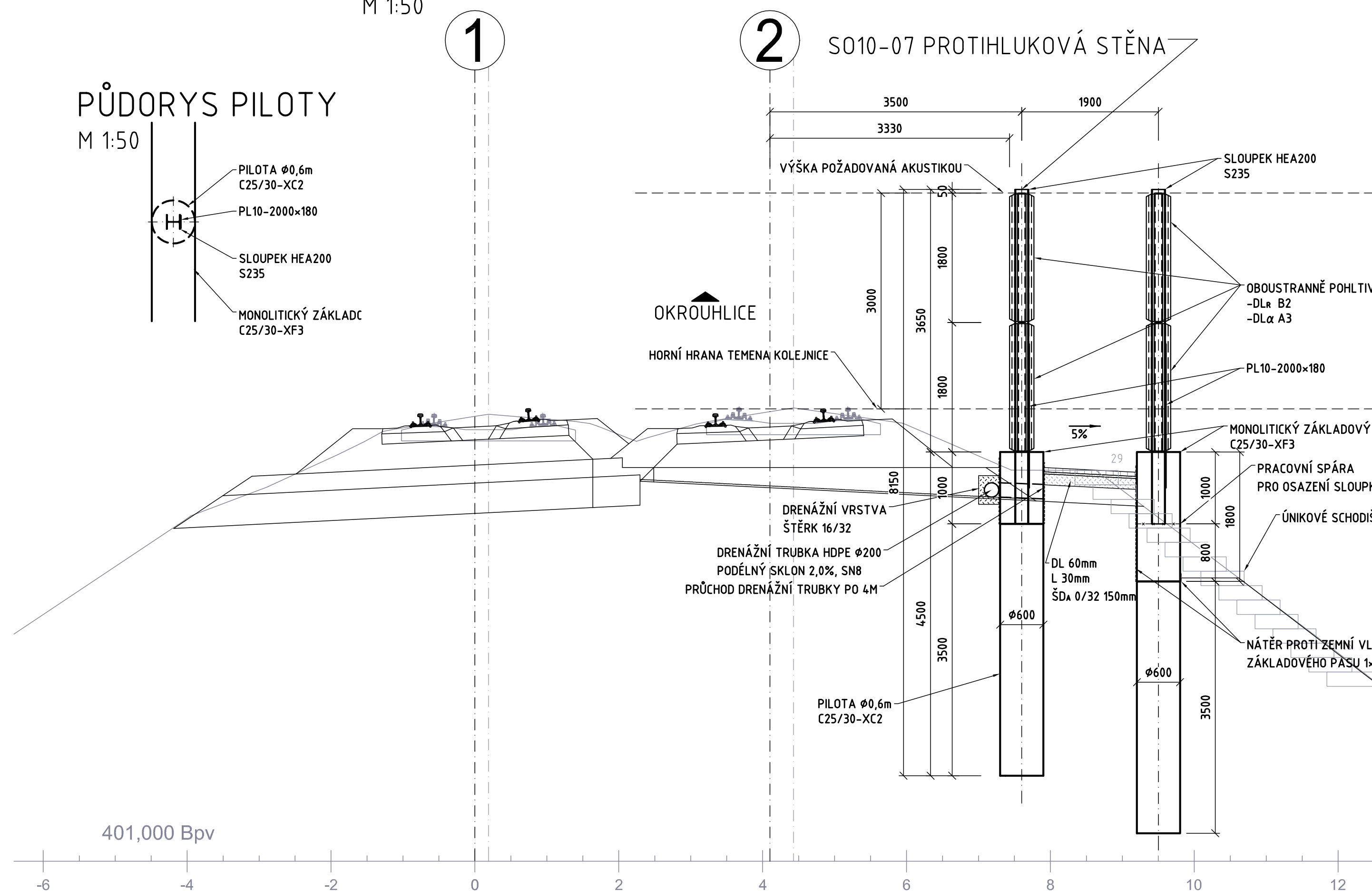
M 1:50



ŘEZ (D-D) PHS V KM 232,250 000

OBOUSTRANNĚ POHLTIVÁ PHS VÝŠKY 3,0M NAD TK

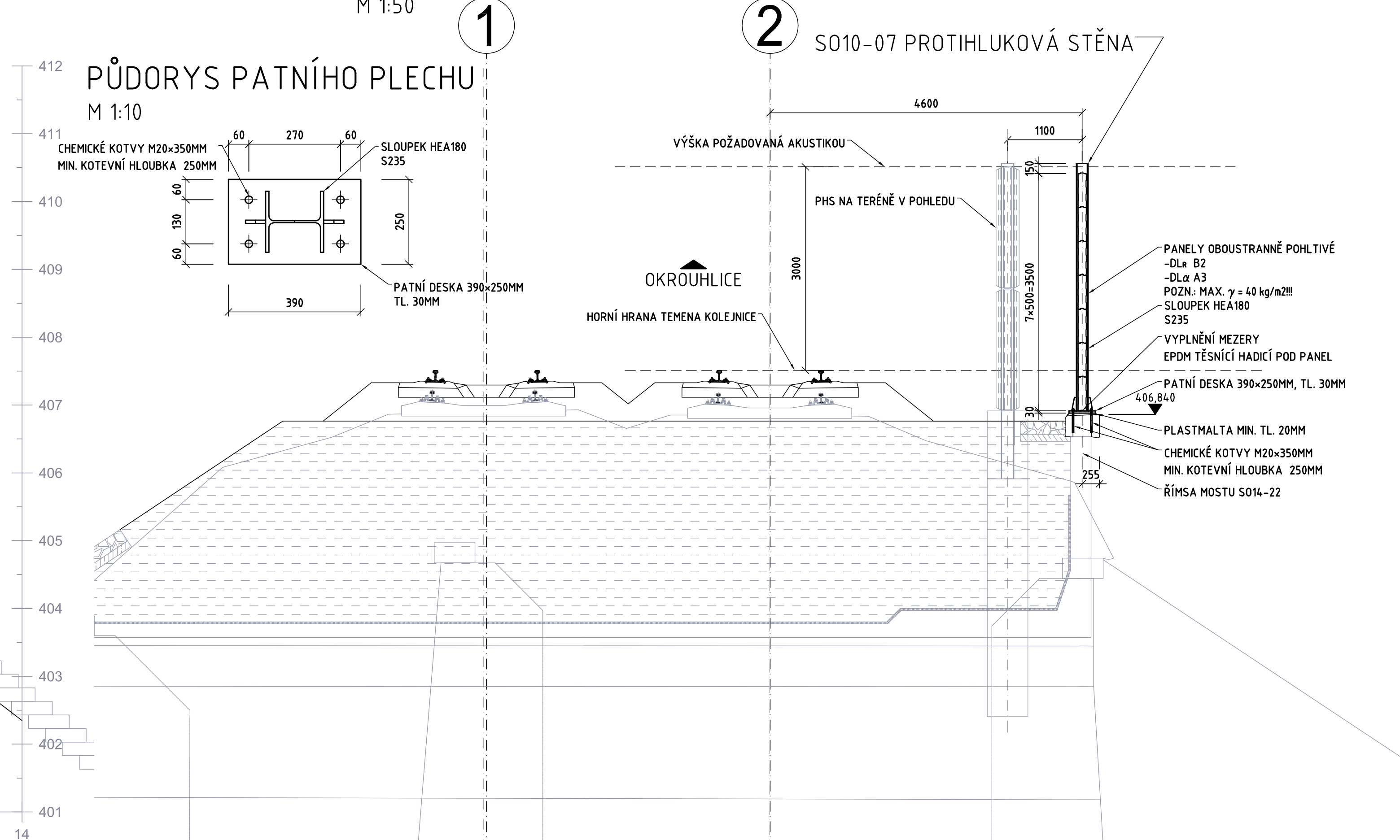
M 1:50



ŘEZ (E-E) PHS V KM 232,328 650

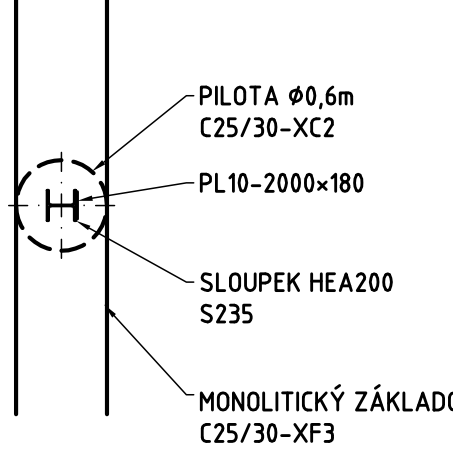
OBOUSTRANNĚ POHLTIVÁ PHS VÝŠKY 3,0M NAD TK

M 1:50



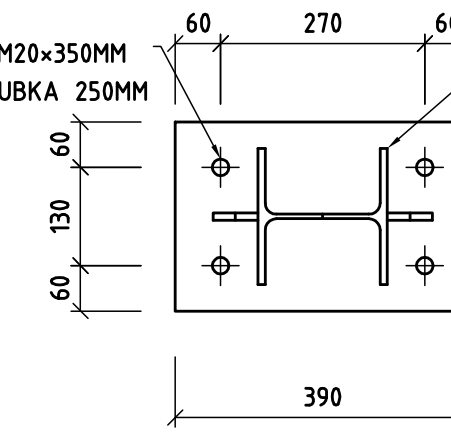
PŮDORYS PILOTY

M 1:50



PŮDORYS PATNÍHO PLECHU

M 1:10



EVROPSKÁ UNIE
Evropské strukturální a investiční fondy
Operační program Doprava

Ministerstvo dopravy
Státní fond dopravní
infrastruktury

**Sdružení
PRODEX-VALBEK**

PRODEx
PROJEKTOVÁNÍ STAVEB
Pavelská 248/15, 120 00 Praha 2
tel: +420 277 007 726
e-mail: info@prodex-cz.eu

1	Dokumentace po zpracování připomínek	04/2016	Číslo soupravy
Č. změny	Zdůvodnění změny	Datum	Podpis

Investor

Správa železniční dopravní cesty, státní organizace

Odpov. projektant stavby

Odpov. projektant PS, SO, části

Vypracoval

Technická kontrola

Ing. Pavel Bartoš

Ing. Pavel Kaštánek

Ing. Jiří Chodora

Ing. Milan Šesták

PRODEx
PROJEKTOVÁNÍ STAVEB
Pavelská 248/15, 120 00 Praha 2
tel: +420 277 007 726
e-mail: info@prodex-cz.eu

ORGANIZAČNÍ SLOŽKA
ČLEN SKUPINY VALBEK-EU

PRODEX spol. s r.o., organizační složka
Pavelská 248/15, 120 00 Praha 2
tel: +420 277 007 726
e-mail: info@prodex-cz.eu

**ZVÝŠENÍ TRATOVÉ RYCHLOSTI
V ÚSEKU HAVLÍČKŮV BROD - OKROUHVICE**

SO 10-07 PHS V KM 232,032 - 232,433 VPRAVO

PRÍČNÉ ŘEZY

Zak. číslo zhotov.

Datum

Stupeň

Měřítko

Část

15XP24005

05/2016

PROJEKT (DSP)

1:50

Příloha

E.1.10.7 3